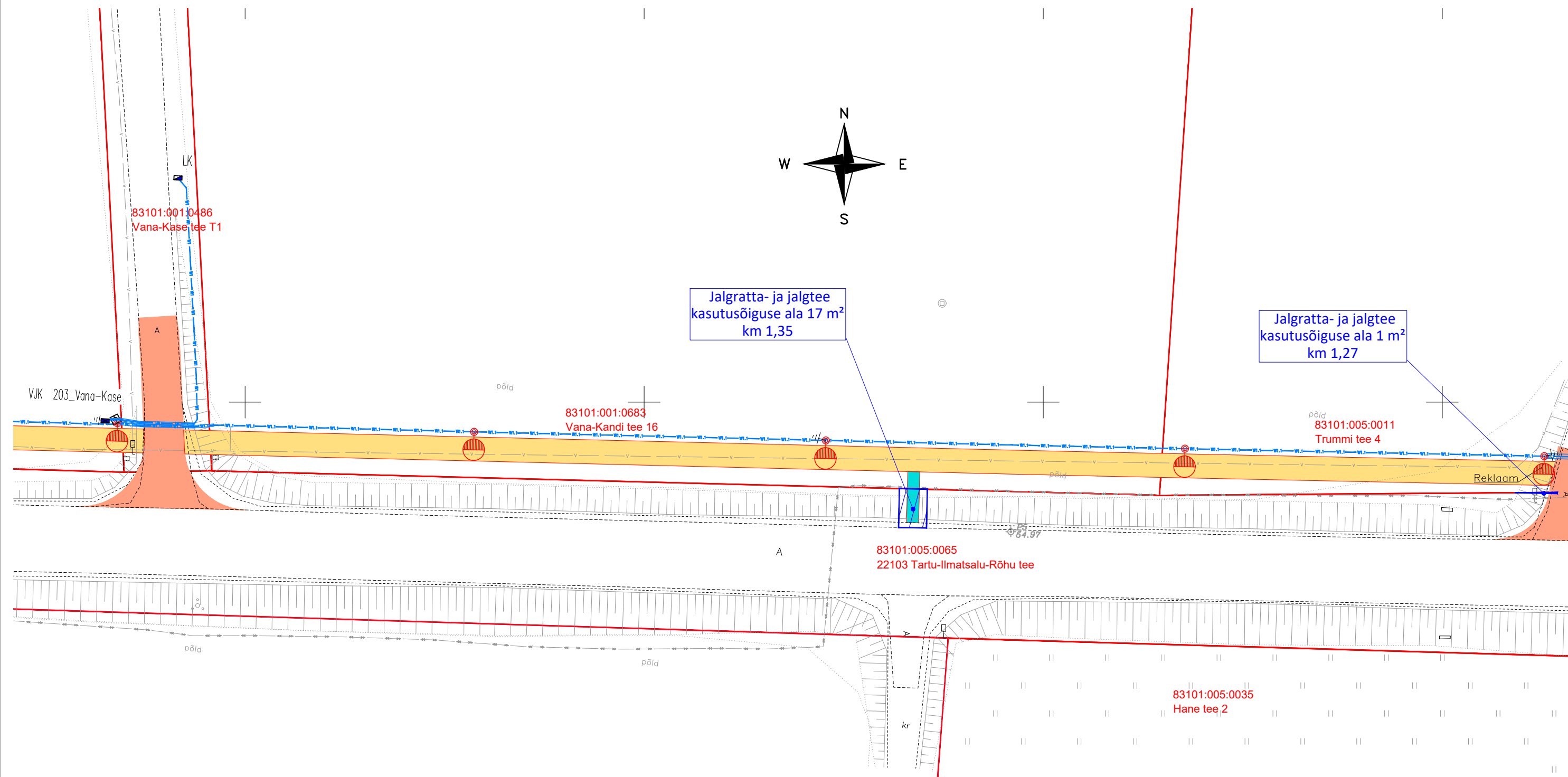
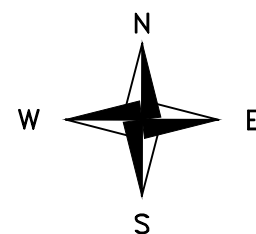


# Isikliku kasutusõiguse seadmise plaan

## Leht 5

Riigimaa  
22103 Tartu-Ilmatsalu-Rõhu tee  
83101:005:0065



### TINGMÄRGID

- KOORMATAV ALA (JALG- JA JALGRATTATEE)
- KATASTRÜKSUSE PIIR
- PROJEKTEERITUD JALG- JA JALGRATTATEE
- PROJEKTEERITUD MAHASÖIT
- PROJEKTEERITUD FREESPURUST KATE

PROJEKTEERITUD VALGUSTI

PROJEKTEERITUD VALGUSTUSVÕRGU TOITE KAABELLIIN



Novarc Group AS  
Reg. kood 10226774  
Mustamäe tee 46  
10621 Tallinn  
novarc@novarc.ee

Nooremisener: MARTIN JUUL		Objekt		Kuupäev	
Insener: ALEKSEI SOLOVJOV		Rahinge jalg- ja jalgrattatee		16.04.2019	
Projektijuht: TOOMAS NAELAPÄÄ		ISIKLIKU KASUTUSÕIGUSE SEADMISE PLAAN		Mõõt	
Osakonna juhataja: TAAM SADAM		1475		1:500	
		Stadium		Lehti kokku	
		PÕHIPROJEKT		1	
				Leht	
				1	
				Dokument	
				TL-10-105	
				Vers.	
				01	